



Trends

Valeur liquidative : 2 119.53 €

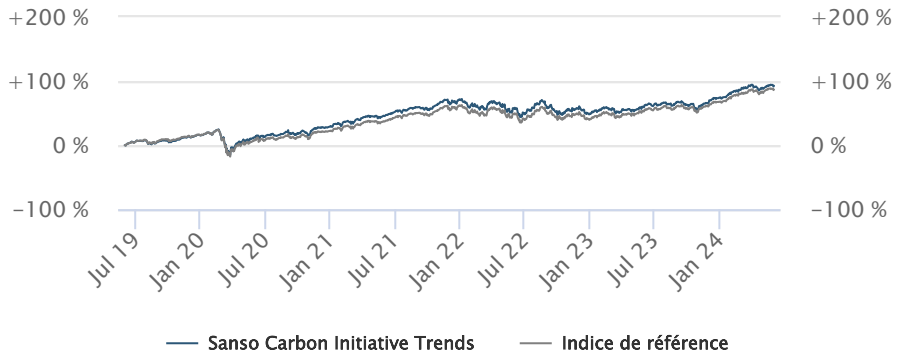


Edmond SCHAFF



Michel MENIGOZ

Evolution de la performance depuis 5 ans ou création



Performances

	Mai	2024	1 an	3 ans	5 ans	Depuis création	Annualisée depuis création
Sanso Carbon Initiative Trends	2.64%	10.63%	20.64%	32.68%	92.94%	111.95%	11.39%
Indice de référence	2.89%	11.44%	22.11%	36.69%	87.10%	107.73%	11.07%

Historique des performances mensuelles

Année	Jan.	Fev.	Mars	Avril	Mai	Juin	Juil.	Août	Sept.	Oct	Nov.	Déc.	Fonds	Benchmark
	2024	3.11%	4.42%	3.52%	-3.29%	2.64%								
2023	4.93%	-0.38%	0.43%	-0.68%	2.58%	3.42%	1.33%	-0.17%	-2.18%	-3.39%	6.53%	4.03%	17.21%	19.60%
2022	-3.70%	-2.38%	3.50%	-3.32%	-1.66%	-5.96%	11.23%	-3.74%	-7.15%	6.42%	2.65%	-7.48%	-12.60%	-12.78%
2021	0.01%	2.74%	7.01%	1.45%	0.56%	4.65%	1.13%	3.43%	-2.41%	6.21%	0.02%	3.16%	31.32%	31.07%
2020	0.95%	-6.86%	-10.93%	11.42%	4.11%	2.17%	0.02%	5.22%	-1.67%	-2.45%	10.22%	2.01%	12.65%	6.33%
2019	7.80%	4.16%	3.28%	3.93%	-4.66%	4.64%	1.73%	-1.28%	2.43%	0.90%	4.51%	1.37%	32.25%	30.02%

Indicateur de risque

	1 an	
	Fonds	Indice de référence
Sharpe	1.57	1.68
Volatilité	10.67%	10.81%
Drawdown	- 8.10%	- 7.53%
Tracking error	2.25%	
Beta	0.97	

Stratégie d'investissement :

L'OPCVM a pour objectif de surperformer, sur un horizon minimum de cinq ans, l'indice MSCI World dividendes réinvestis. L'objectif sera réalisé en mettant en œuvre une stratégie de sélection de titres axée sur la réduction des différents risques liés au changement climatique et sur la gestion de ces risques par les entreprises.

SRI :

Risque plus faible Risque plus élevé



Rendement potentiellement plus faible Rendement potentiellement plus élevé

Date de création : 16/06/2017

Devise : EUR

Nature juridique : FCP de droit français - OPCVM

Durée d'investissement conseillée : 5 ans

Dépositaire : Caceis bank

Valorisateur : CACEIS FA

Commissaire aux comptes : DELOITTE & ASSOCIES

Actif net du fonds : 159.41 M €

Indice de référence : MSCI World (Dividendes Réinvestis)

Fréquence de valorisation : Quotidien

Centralisation : 10h00 en J-1

Règlement : J+3

Affectation des résultats : Capitalisation

Frais de gestion financière et administratifs : 0.55 %

Commissions de surperformance : 20% TTC de la performance au-delà de celle de l'indice MSCI World dividendes réinvestis si celle-ci est positive avec High Watermark

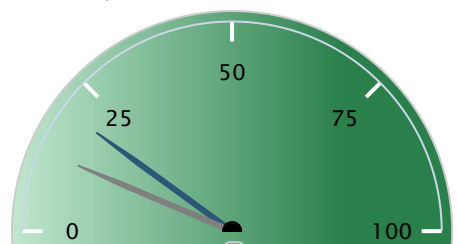
Commissions de souscription : 5 % max

Commissions de rachat : 3 % max

Données extra-financières

Exposition aux Objectifs de Développement Durable

Fonds : 20.0%
Univers d'investissement : 12.8%



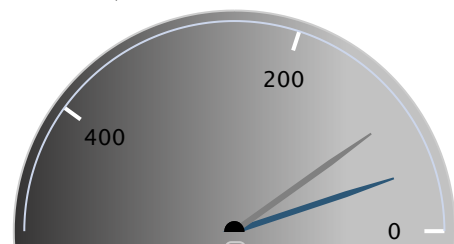
Note Environnement, Social & Gouvernance

Fonds : 8.1
Univers d'investissement : 6.9



Empreinte Carbone

Fonds : 50.9
Univers d'investissement : 98.6



Taux de couverture du fonds/Univers d'investissement : 100%/100%

Taux de couverture du fonds/Univers d'investissement : 100%/100%

Taux de couverture du fonds/Univers d'investissement : 99%/100%

Exposition aux ODD : pourcentage du chiffre d'affaires des entreprises réalisé sur des métiers facilitant l'atteinte des 17 Objectifs de Développement Durable des Nations-Unies.

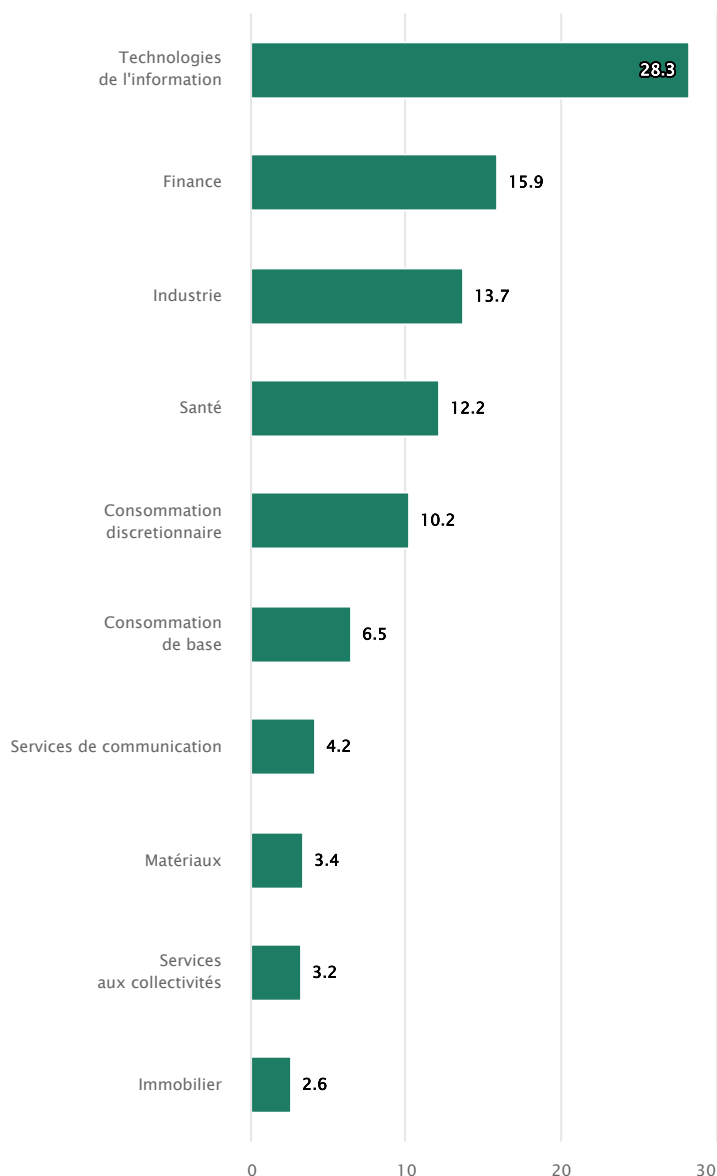
Note ESG : note comprise entre 0 et 10 se basant sur l'examen des politiques et pratiques Environnementales Sociales et de Gouvernance (ESG) des entreprises. La note est établie relativement aux entreprises du même secteur.

Empreinte carbone : ratio tonnes équivalent CO2/millions de dollar de chiffre d'affaires reflétant l'intensité en termes de gaz à effet de serre de l'activité des entreprises. Les émissions directes et les émissions indirectes liées à la consommation d'énergie (dites scope 1 et 2) sont prises en compte.

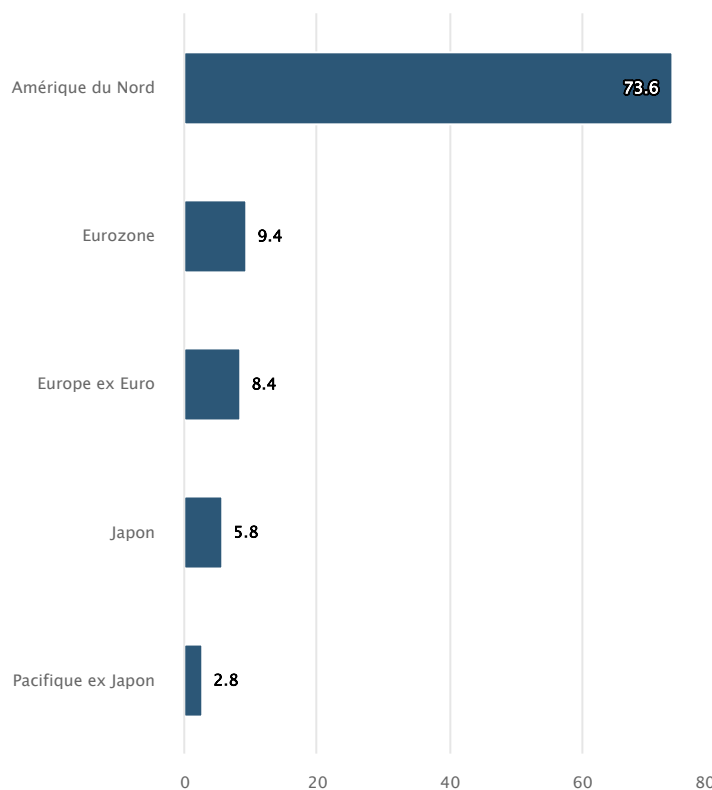
Ces métriques reflètent la performance extra-financière du fonds sur la partie investie en titres vifs.

Positionnement du portefeuille

Ventilation par secteur (Poche actions) (%)



Ventilation par région (Poche actions) (%)



Les 5 principales surexpositions

OWENS CORNING	0.8 %
XYLEM INC	0.7 %
PROGRESSIVE CORP	0.7 %
AMERICAN EXPRESS CO	0.7 %
MICROSOFT CORP	0.7 %
Nombre de lignes :	166

Avertissement / Contact

Les informations contenues dans ce document sont remises uniquement à titre d'information et ne sauraient constituer une information contractuelle ou légale. Ce document a pour but de vous informer de manière simplifiée sur les caractéristiques du fonds et de vous permettre d'apprécier le contexte de marché dans lequel le FCP a été géré. Les performances et réalisations passées ne constituent en rien une garantie pour les performances futures. Le prospectus du fonds est disponible sur le site www.sanso-is.com ou sur simple demande auprès de SANSO IS.

Sanso Investment Solutions - SAS au capital de 563 673 € - N° SIREN 535 108 369 RCS Paris - 69, Boulevard Malesherbes 75008 Paris - www.sanso-is.com.

Société de gestion agréée par l'AMF sous le n° GP-11000033 - N°ORIAS : 12066196.