



# Rapport de performance ESG

Sanso Smart Climate – Juin 2024

# Nos 4 piliers

La démarche d'investissement responsable et durable de Sanso repose sur 4 piliers :



## Pilier 1

Investir dans des entreprises d'avenir dont l'activité a un impact positif sur l'atteinte des Objectifs de Développement Durable des Nations-Unies (Sustainable Development Goals).



## Pilier 2

Exclure les entreprises dont le comportement est contraire aux principes du Pacte Mondial des Nations-Unies et de la convention dite d'Oslo/Ottawa et les entreprises du secteur du Tabac, Pétrole et Gaz et du Charbon.



## Pilier 3

Calculer la note ESG et l'empreinte carbone de nos portefeuilles en adoptant une démarche d'amélioration de celles-ci.



## Pilier 4

Engagement actionnarial et dialogue avec nos gestionnaires d'actifs partenaires pour les inciter à faire progresser leurs pratiques d'intégration ESG.



# Pourquoi un rapport de performance ESG ?

Sanso Longchamp AM souhaite rendre compte de la performance extra-financière de ses fonds ISR et mettre en évidence la valeur ajoutée de sa démarche responsable et durable.

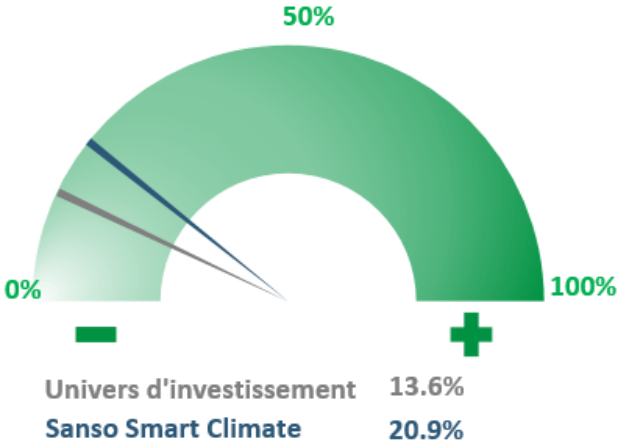
C'est pourquoi, en conformité avec les exigences du Label ISR, le présent rapport mesure la performance extra-financière du fonds Sanso Smart Climate à travers différents indicateurs :

- **l'exposition aux Objectifs de Développement Durable**, un indicateur lié aux Droits Humains
- **l'intensité carbone**, une métrique de nature environnementale
- **le partage de la valeur ajoutée**, élément à caractère social
- **la séparation des fonctions de Président et Directeur général**, un indicateur de bonne gouvernance
- **la note ESG** qui mesure la performance extra-financière globale.

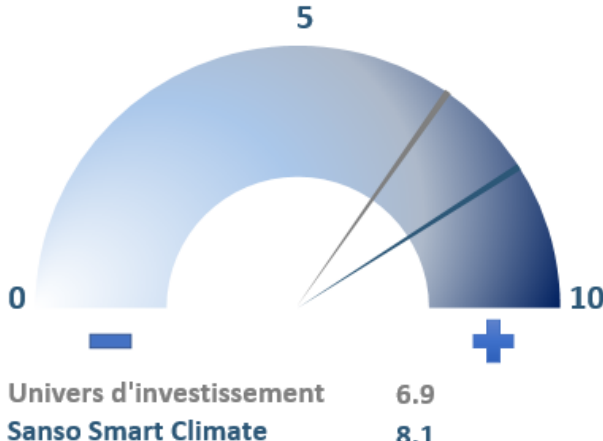
# Les indicateurs de Sanso Smart Climate

## Au 30 juin 2024

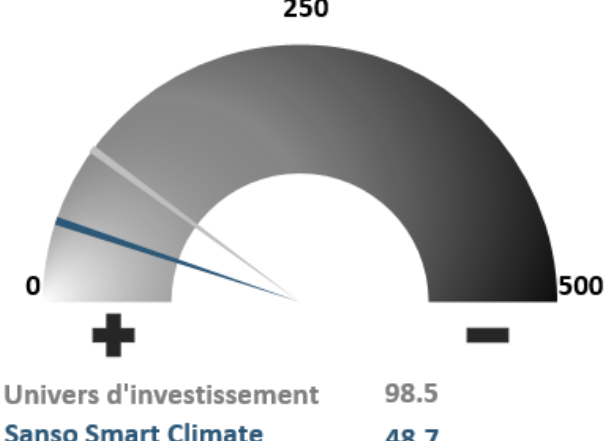
### Exposition aux Objectifs de Développement Durable



### Note Environnement, Social & Gouvernance



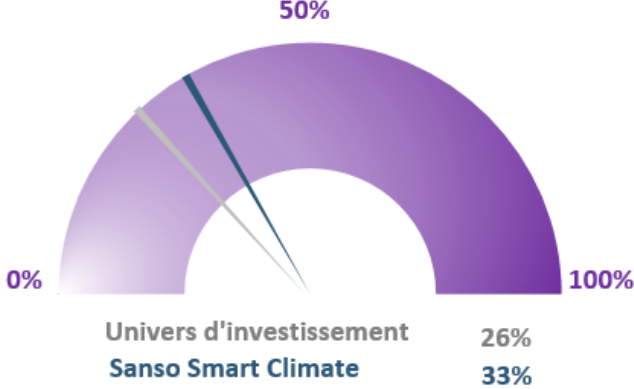
### Empreinte Carbone



### Répartition de la valeur ajoutée attribuée aux salariés



### Séparation des fonctions de Directeur Général et de Président



# Indicateur de Droits Humains

## Exposition aux objectifs de développement durable

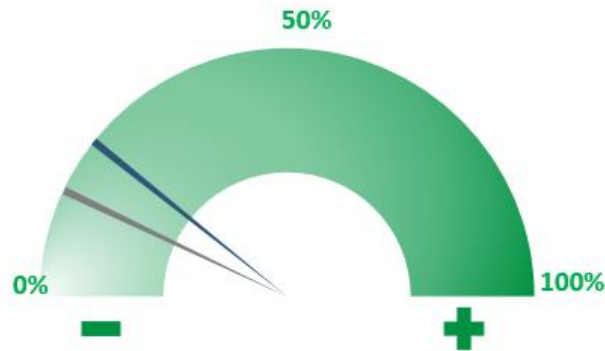
### Descriptif de l'indicateur, raisons de son choix

Mis en place en 2015 par les Nations-Unies, les Objectifs de Développement Durable (ODD) sont un appel à l'action pour parvenir à un avenir plus durable pour tous et répondre aux défis mondiaux auxquels nous sommes confrontés, notamment ceux liés à la pauvreté, aux inégalités, au climat, à la dégradation de l'environnement.

Le premier pilier de notre politique responsable et durable est de favoriser les entreprises dont l'activité a un impact positif sur l'atteinte de ces objectifs.

### Positionnement du fonds sur cet indicateur

**20,9%** du chiffre d'affaires des entreprises présentes dans le fonds et pour lesquelles nous disposons de données est réalisé via des produits ou services facilitant l'atteinte des Objectifs de Développement Durable. Ce chiffre est de **13,6%** pour notre univers d'investissement.



<b>Sanso Smart Climate</b>	<b>20,9%</b>
Couverture	100%
<b>Univers d'investissement</b>	<b>13,6%</b>
Couverture	100%





# Prendre d'urgence des mesures pour lutter contre les changements climatiques et leurs répercussions

**13** MESURES RELATIVES  
À LA LUTTE CONTRE  
LES CHANGEMENTS  
CLIMATIQUES



**8,97%**

du CA réalisé par les  
entreprises du fonds  
contribue à l'atteinte de  
cet ODD

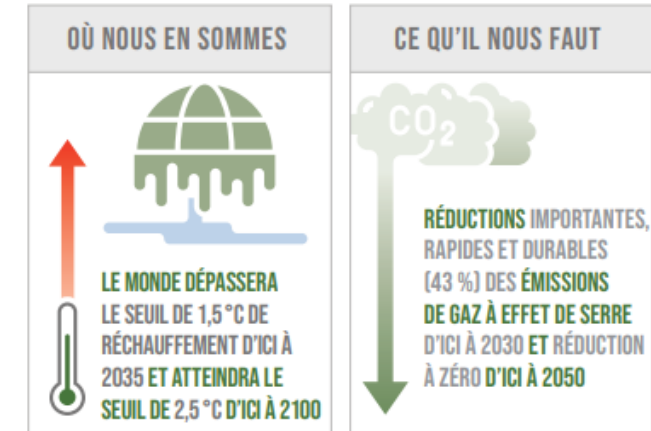
## Axes de contributions

Réduire les investissements dans les combustibles fossiles  
Agir pour diminuer les émissions mondiales

**5,22%** de  
**Sanso Smart climate** à la



Nvidia Corporation est une société multinationale américaine de technologie. Elle développe des logiciels et conçoit et fournit des processeurs graphiques (GPU), des interfaces de programmation d'applications (API) ainsi que des systèmes sur une puce (SoC) pour les marchés de l'informatique mobile et de l'automobile. Nvidia participe à l'atteinte de l'ODD n°13 à hauteur de **78%** de son chiffre d'affaires.



# Prendre d'urgence des mesures pour lutter contre les changements climatiques et leurs répercussions

**7** ÉNERGIE PROPRE  
ET D'UN COÛT  
ABORDABLE



**2,76%**

du CA réalisé par les  
entreprises du fonds  
contribue à l'atteinte de  
cet ODD

## Axes de contributions

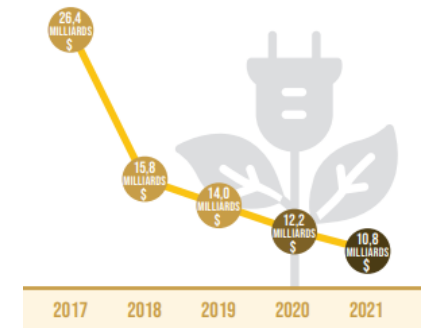
Réduire sa dépendance et sa facture énergétique  
Investir dans l'énergie propre et renouvelable  
Offrir un accès à l'énergie pour tous

**0,48%** de  
**Sanso Smart Climate** à la



Enphase est une société américaine de technologie énergétique qui développe et fabrique des micro-onduleurs solaires, des batteries de stockage d'énergie et des bornes de recharge pour véhicules électriques, principalement pour les clients résidentiels. Enphase participe à l'atteinte de l'ODD n°7 à hauteur de 100% de son chiffre d'affaires.

LE FINANCEMENT PUBLIC INTERNATIONAL  
DE L'ÉNERGIE PROPRE POUR LES PAYS EN  
DÉVELOPPEMENT CONTINUE DE CHUTER



# Prendre d'urgence des mesures pour lutter contre les changements climatiques et leurs répercussions

**3** BONNE SANTÉ  
ET BIEN-ÊTRE



**5,75%**

du CA réalisé par les entreprises du fonds contribue à l'atteinte de cet ODD

## Axes de contributions

Réduire la mortalité maternelle et infantile  
Agir pour éradiquer les maladies  
Améliorer la gestion des financements des systèmes de santé

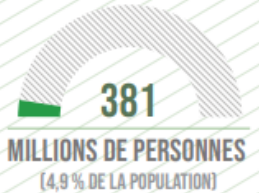
**0,54%** de  
**Sanso Smart Climate** à la



Edwards Lifesciences est un leader mondial en matière d'innovations médicales centrées sur le patient pour les maladies cardiaques structurales, notamment le cœur artificiel, ainsi que pour les soins intensifs et la surveillance chirurgicale. Edwards Lifesciences participe à l'atteinte de l'ODD n°3 à hauteur de **83,95%** de son chiffre d'affaires.

 **LES FRAIS DE SANTÉ À LA CHARGE DES MÉNAGES**

ONT FAIT BASCULER OU AGGRAVÉ LA SITUATION DE



**DANS L'EXTRÊME PAUVRETÉ**



# Indicateur extra-financier

## Note ESG

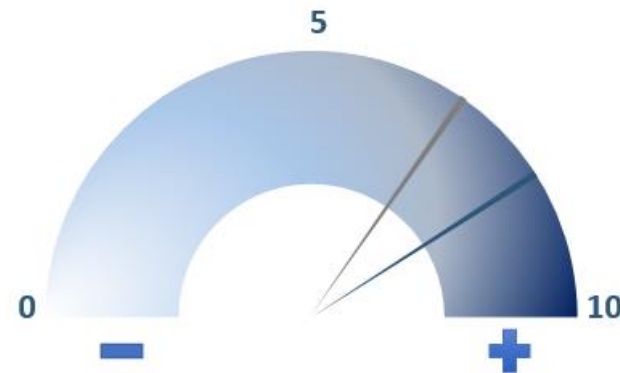
### Descriptif de l'indicateur, raisons de son choix

L'analyse ESG permet d'identifier les risques et opportunités de nature Environnementale, Sociale et de Gouvernance auxquels une entreprise est exposée et d'évaluer dans quelle mesure les politiques et pratiques de cette entreprise permettant de limiter ces risques et de profiter de ces opportunités.

Cette évaluation qualitative basée sur des critères factuels pouvant varier selon le secteur d'activité permet d'établir un score ESG pour chaque entreprise. Ce score va de 0 à 10 et est établi relativement aux entreprises du même secteur selon une logique dite Best in Class.

### Positionnement du fonds sur cet indicateur

La note ESG du portefeuille est de 8,1/10 alors que celle de l'univers d'investissement est de 6,9/10. Notre portefeuille est donc positionné sur des entreprises ayant une bonne gestion des enjeux ESG et nous avons la conviction que cela est bénéfique d'un point de vue responsable mais contribue également à améliorer le profil rendement-risque du fonds.



<b>Sanso Smart Climate</b>	<b>8.1</b>
Couverture	100%
<b>Univers d'investissement</b>	<b>6.9</b>
Couverture	100%

# Indicateur Environnemental

## Intensité Carbone

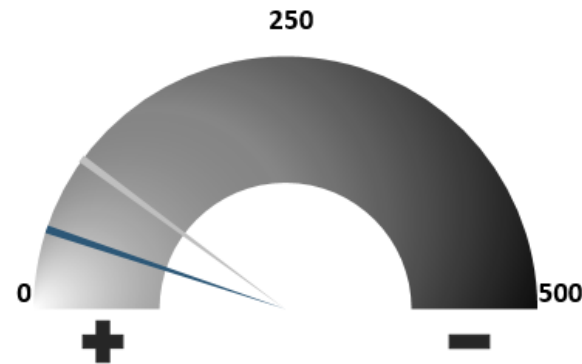
### Descriptif de l'indicateur, raisons de son choix

Le changement climatique est le principal défi environnemental auquel l'humanité devra faire face dans les décennies à venir. L'intensité carbone permet de mesurer en partie l'impact des investissements sur le réchauffement climatique en identifiant les entreprises et les secteurs les plus émetteurs de gaz à effet de serre ainsi que l'exposition au risque carbone.

### Positionnement du fonds sur cet indicateur

Les entreprises présentes dans le portefeuille de Sanso Smart Climate et pour lesquelles nous disposons de données émettent en moyenne **48,7** tonnes équivalent CO<sub>2</sub> par million de dollars de chiffre d'affaires réalisé.

L'empreinte carbone du fonds Sanso Smart Climate est donc nettement inférieure à celle de l'univers d'investissement.



**Sanso Smart Climate** 48.7

Couverture 99%

**Univers d'investissement** 98.5

Couverture 97%

# Indicateur Social

## Partage de la Valeur Ajoutée

### Descriptif de l'indicateur, raisons de son choix

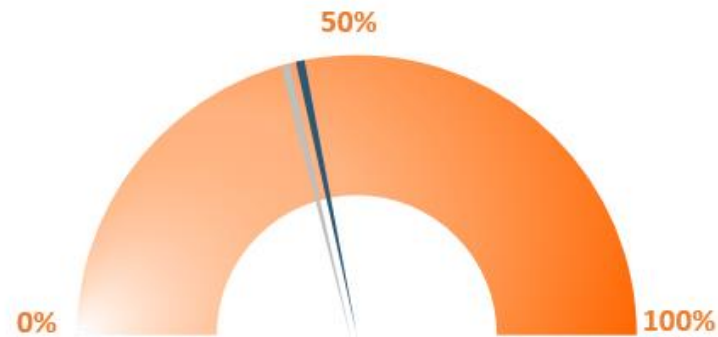
La valeur ajoutée représente la richesse créée par une entreprise du fait de son activité. Cette richesse est partagée entre l'entreprise, ses actionnaires et créanciers, ses salariés et l'Etat. La part revenant aux salariés est un indicateur disponible pour de nombreuses entreprises et fournissant un premier élément concret sur leur politique sociale.

Elle est déterminée de la manière suivante: 
$$\frac{\text{Dépenses relatives aux salariés}}{\text{EBTIDA} + \text{Dépenses relatives aux salariés}}$$

Les dépenses relatives aux salariés comprennent toutes les rémunérations directes ou indirectes du personnel ainsi que les cotisations diverses (protection sociale, retraites). L'EBITDA, c'est-à-dire le bénéfice avant intérêts, taxes, dettes et amortissements est l'indicateur qui permet d'apprécier au mieux ce qui revient à l'entreprise, ses créanciers et actionnaires et à l'Etat.

### Positionnement du fonds sur cet indicateur

**43%** de la valeur ajoutée des entreprises présentes dans le fonds et pour lesquelles nous disposons de données revient aux salariés. Ce chiffre est légèrement supérieur à celui de l'univers d'investissement.



<b>Sanso Smart Climate</b>	<b>43%</b>
Couverture	34%
<b>Univers d'investissement</b>	<b>42%</b>
Couverture	50%

# Indicateur de Gouvernance

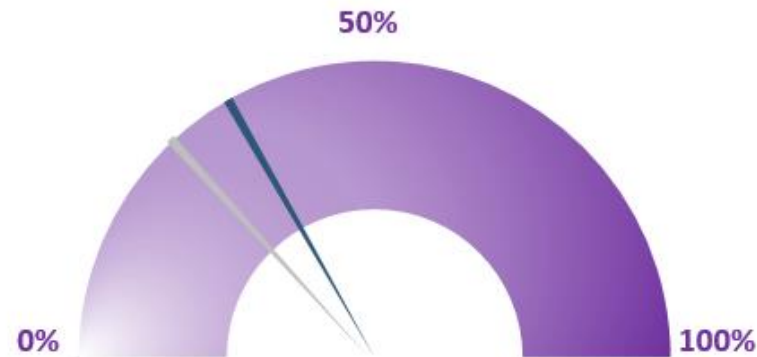
## Séparation des fonctions de président & directeur général

### Descriptif de l'indicateur, raisons de son choix

La séparation des pouvoirs entre président du Conseil et Directeur Général nous semble préférable car elle permet une distinction claire entre les fonctions de contrôle et de management. Elle limite donc les possible situations de conflits d'intérêts et permet en théorie un meilleur fonctionnement du conseil.

### Positionnement du fonds sur cet indicateur

**33%** des sociétés de Sanso Smart Climate ont mis en place une séparation des fonctions de Président et de Directeur Général, ce qui est supérieur au chiffre portant sur l'univers d'investissement.



**Sanso Smart Climate** 33%

Couverture 99%

**Univers d'investissement** 26%

Couverture 99%

# Suivi des indicateurs ESG

Sanso Smart Climate a pour objectifs d'avoir :

- \* Une exposition aux ODD supérieure à celle de son univers d'investissement
- \* Une empreinte carbone inférieure à celle de son univers d'investissement

Comme le montrent les slides précédents ces objectifs sont respectés à fin juin 2024.

Ces deux indicateurs font l'objet d'un suivi quotidien et aucun manquement aux objectifs n'a été constaté.



# Les actions d'engagement

Sanso Longchamp AM dispose d'une politique d'engagement auprès des sociétés de gestion avec lesquelles la société travaille depuis sa création en 2017.

En 2023, Sanso Longchamp AM a poursuivi sa démarche d'engagement avec les entreprises émettant des actions et des obligations et le réseau Shareholders for Change.

Nous avons dialogué avec 1 entreprise détenue dans le fonds Sanso Objectif Durable 2026 sur le thème de la transparence ESG: Burger King

Vous retrouverez [ici](#) le détail de nos actions d'engagement pour l'année 2023.

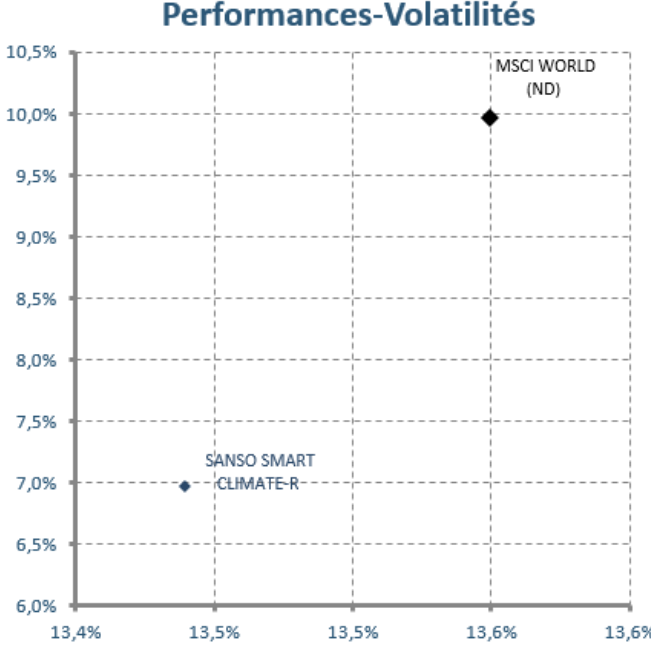
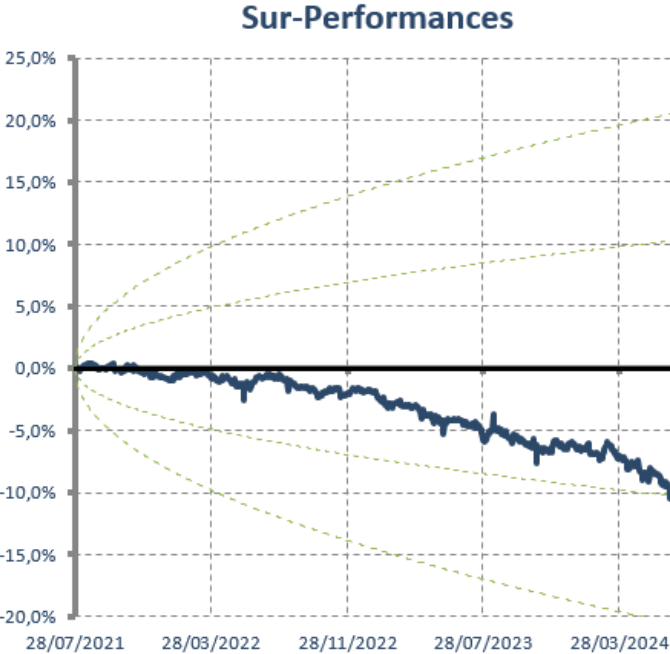
Au cours du premier semestre 2024 nous avons identifié nos thèmes d'engagement et les entreprises avec lesquelles nous allons dialoguer dans les prochains mois.

Nos engagements porteront sur :

- \* La hausse des émissions carbone au cours des trois dernières années
- \* Les sociétés qui ne publient pas d'informations ESG
- \* L'impact environnemental de l'Intelligence Artificielle
- \* Les pratiques fiscales des entreprises

# Performance et volatilité de Sanso Smart Climate VS indice de référence

Fonds	Volatilité 28/07/2021	Tracking Error 28/07/2021
SANSO SMART CLIMATE-R	13,4%	2,2%



Source : SANSO IS, 30/06/2024

# Avertissement

Ce document ne constitue ni une offre de souscription, ni un conseil en investissement. Il ne peut être reproduit, diffusé, communiqué, en tout ou partie, sans autorisation préalable de la société de gestion.

Investir sur les marchés financiers comporte des risques de perte en capital.

Les performances passées ne constituent en rien une garantie pour des performances actuelles ou futures.

Les solutions d'investissement présentent un risque de perte en capital. Toute personne désirant investir dans les produits et services mentionnés dans ce document est tenue de consulter le document d'informations clé pour l'investisseur visé par l'Autorité des Marchés Financiers et disponible sur simple demande auprès de **Sanso Longchamp Asset Management**.

L'accès aux solutions d'investissement de la Société peut être restreint de certaines personnes ou de certains pays. Il ne peut notamment être offert ou proposé, directement ou indirectement, pour le bénéfice ou pour le compte d'une « U.S. person » selon la définition de la réglementation américaine « Regulation S » et/ou FATCA.

Il est recommandé aux investisseurs de contacter leurs conseillers, de les rencontrer régulièrement pour faire le point sur leur situation.

 **Sanso Longchamp Asset Management**  
17 rue de Chaillot  
75116 Paris  
France

 +33 1 84 16 64 36

 [sanso-longchamp.com](https://sanso-longchamp.com)

 [contact@sanso-longchamp.com](mailto:contact@sanso-longchamp.com)

